



# Séminaire d'échographie musculosquelettique pour pathologies sportives et mécaniques

**Théorie, démonstrations et pratique supervisée**  
Crédits : SGUM, SEMS et SSMPR

**2 et 3 mai 2026**

Resort Hôtel Cailler, Gros Plan 28, 1637 Charmey

**Organisation et tuteurs : Adrien Schwitzguébel, Gil Pires (SGUM).**

**Objectifs de la formation :**

- Comprendre les **principes de base de l'échographie musculosquelettique.**
- Maîtriser la **technique de balayage des principales articulations.**
- Identifier les **structures anatomiques normales** à l'échographie.
- Reconnaître les **principales pathologies rencontrées en médecine du sport.**
- Développer une **approche systématique d'examen échographique articulaire.**

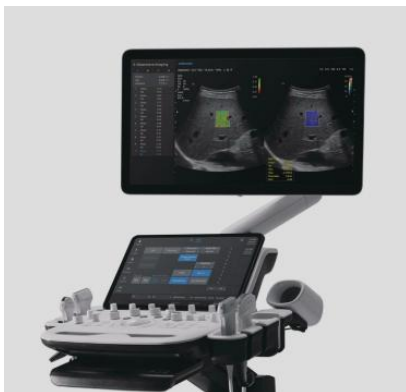
**Public cible :**

Médecins, médecins du sport, rhumatologues, médecins généralistes, physiothérapeutes et autres professionnels de santé utilisant l'échographie MSK.

**Prix :**

1000 CHF (inclut frais d'inscription, repas et hébergement)

Information et inscription à [cdoudin@asmedsport.ch](mailto:cdoudin@asmedsport.ch)



**SAMSUNG**

**Arthrex®**



# Programme complet

## Jour 1

09h00 – 09h15

### Accueil des participants

- Présentation de la formation
  - Objectifs et organisation
- 

09h15 - 09h35

### Main et poignet – Anatomie échographique

- Tendons fléchisseurs et extenseurs
  - Compartiments du poignet
  - Ligaments principaux
  - Canal carpien
  - Pathologies fréquentes
- 

09h35 – 10h45

### Atelier pratique – Main et poignet

---

10h45 - 11h

### Pause

---

11h-11h20

### Coude – Anatomie et protocole d'examen

- Compartiment antérieur
- Compartiment médial
- Compartiment latéral
- Compartiment postérieur
- Tendinopathies du sportif



---

11h20-12h30

### **Atelier pratique – Échographie du coude**

---

12h30 – 14h

### **Pause déjeuner**

---

14h – 14h20

### **Épaule – Anatomie et protocole d'examen**

- Tendon du long biceps
  - Coiffe des rotateurs
    - supra-épineux
    - infra-épineux
    - subscapulaire
  - Bursa sous-acromiale
  - Articulation acromio-claviculaire
  - Pathologies fréquentes en médecine du sport
- 

14h20 – 16h

### **Atelier pratique – Échographie de l'épaule**

- Examen standardisé
  - Repérage des structures
- 

16h-16h30

### **Pause**

---

16h30 – 18h

- Révision complète du jour 1



## Jour 2

08h30 – 09h00

### **Genou – Anatomie échographique**

- Compartiment antérieur
  - Tendon quadricipital
  - Tendon rotulien
  - Récessus articulaire
  - Ligaments collatéraux
  - Pathologies du genou du sportif
- 

09h00 – 10h30

### **Atelier pratique – Genou**

---

10h30-10h45

### **Pause**

---

10h45-11h10

### **Hanche – Anatomie et protocole d'examen**

- Compartiment antérieur
  - Tendon du psoas
  - Tendons fessiers
  - Bourses trochantériennes
  - Pathologies du sportif
- 

11h10-12h30

### **Atelier pratique – Échographie de la hanche**

12h30 – 14h

## **Pause déjeuner**

---

14h – 14h20

## **Cheville et pied – Anatomie échographique**

- Compartiment antérieur
  - Compartiment latéral
  - Compartiment médial
  - Tendon d'Achille
  - Fascia plantaire
  - Pathologies du sportif
- 

14h20 – 16h00

## **Atelier pratique – Cheville et pied**

---

16h00 – 16h30

## **Pause**

---

16h30 – 18h

## **Conclusion**

- Synthèse des apprentissages
- Questions/réponses