



Séminaire d'échographie musculosquelettique pour pathologies sportives et mécaniques

Théorie, démonstrations et pratique supervisée
Crédits : SGUM demandé, SEMS demandé, SSMPR (12 crédits)

2 et 3 mai 2026

Resort Hôtel Cailler, Gros Plan 28, 1637 Charmey

Organisation et tuteurs : Adrien Schwitzguébel, Gil Pires (SGUM).

Objectifs de la formation :

- Comprendre les **principes de base de l'échographie musculosquelettique.**
- Maîtriser la **technique de balayage des principales articulations.**
- Identifier les **structures anatomiques normales** à l'échographie.
- Reconnaître les **principales pathologies rencontrées en médecine du sport.**
- Développer une **approche systématique d'examen échographique articulaire.**

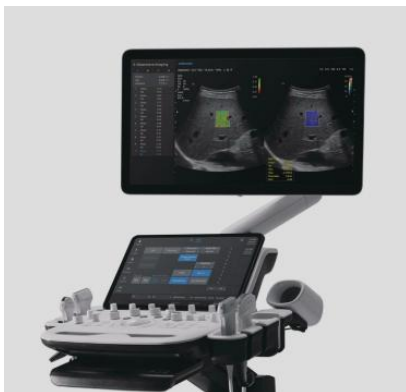
Public cible :

Médecins, médecins du sport, rhumatologues, médecins généralistes, physiothérapeutes et autres professionnels de santé utilisant l'échographie MSK.

Prix :

1000 CHF (inclut frais d'inscription, repas et hébergement)

Information et inscription à cdoudin@asmedsport.ch





Programme complet

Jour 1

09h00 – 09h15

Accueil des participants

- Présentation de la formation
 - Objectifs et organisation
-

09h15 - 09h35

Main et poignet – Anatomie échographique

- Tendons fléchisseurs et extenseurs
 - Compartiments du poignet
 - Ligaments principaux
 - Canal carpien
 - Pathologies fréquentes
-

09h35 – 10h45

Atelier pratique – Main et poignet

10h45 - 11h

Pause

11h-11h20

Coude – Anatomie et protocole d'examen

- Compartiment antérieur
- Compartiment médial
- Compartiment latéral
- Compartiment postérieur
- Tendinopathies du sportif



11h20-12h30

Atelier pratique – Échographie du coude

12h30 – 14h

Pause déjeuner

14h – 14h20

Épaule – Anatomie et protocole d'examen

- Tendon du long biceps
 - Coiffe des rotateurs
 - supra-épineux
 - infra-épineux
 - subscapulaire
 - Bursa sous-acromiale
 - Articulation acromio-claviculaire
 - Pathologies fréquentes en médecine du sport
-

14h20 – 16h

Atelier pratique – Échographie de l'épaule

- Examen standardisé
 - Repérage des structures
-

16h-16h30

Pause

16h30 – 18h

- Révision complète du jour 1



Jour 2

08h30 – 09h00

Genou – Anatomie échographique

- Compartiment antérieur
 - Tendon quadricipital
 - Tendon rotulien
 - Récessus articulaire
 - Ligaments collatéraux
 - Pathologies du genou du sportif
-

09h00 – 10h30

Atelier pratique – Genou

10h30-10h45

Pause

10h45-11h10

Hanche – Anatomie et protocole d'examen

- Compartiment antérieur
 - Tendon du psoas
 - Tendons fessiers
 - Bourses trochantériennes
 - Pathologies du sportif
-

11h10-12h30

Atelier pratique – Échographie de la hanche

12h30 – 14h

Pause déjeuner

14h – 14h20

Cheville et pied – Anatomie échographique

- Compartiment antérieur
- Compartiment latéral
- Compartiment médial
- Tendon d'Achille
- Fascia plantaire
- Pathologies du sportif

14h20 – 16h00

Atelier pratique – Cheville et pied

16h00 – 16h30

Pause

16h30 – 18h

Conclusion

- Synthèse des apprentissages
- Questions/réponses